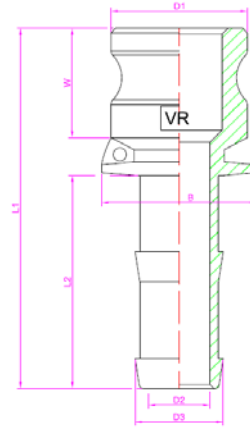


Raccordo tipo VR E Adaptor type VR E

Code: VRE(diam.)(mat.)(fil.)



Raccordo Rapido MASCHIO con portagomma
Adaptor Male with hose shank

pollici/inch.	1/2"	3/4"	1"	1.1/4"	1.1/2"	2"	2.1/2"	3"	4"	5"	6"
diam.	50	75	100	125	150	200	250	300	400	500	600
L1	73,5	89,1	106,3	111,5	113,4	128,9	147,3	166,6	175,2	182,3	221,1
L2	36,5	52,5	59,1	59,1	61,6	79	82,7	103	107,8	105,3	151,2
D1	31,9	31,9	36,6	45,4	53,4	62,9	75,8	91,6	119,7	145,6	176
D2	8,3	15	20	26,2	32,5	44,9	56,8	68,4	94,4	116,5	135,2
D3	14	21,3	27,3	33,9	40,4	52,2	66,8	79,3	105	128,4	155,7
B	28	38,1	40,9	50,8	60	69,7	90,5	96,2	123,8	149,4	172,6
W	27,5	27,5	30	34,2	33,8	38	50,1	39,8	39,6	45,8	45,2

Temperature Temperature	- 40°C / 240°C											
Dimensioni Dimensions	1/2"	3/4"	1"	1.1/4"	1.1/2"	2"	2.1/2"	3"	4"	5"	6"	8"
Pressioni barg Pressure barg	40	40	40	40	40	40	16	16	16	8	8	6

Materiali Materials

AISI 316 / ASTM A 351 CF8M / EN 14408/1

AISI 304 / ASTM A 276-986 / EN 1.4301

OTTONE / Brass

POLIPROPILENE / Moplen

ALLUMINIO / Aluminium

Acciaio al carbonio

Altri materiali fornibili su richiesta.

Other materials on requests

According to: U.S. MIL-C-27487 / DIN 2828 / UNI EN 14420