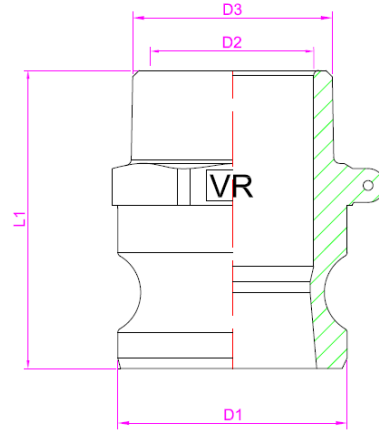


Raccordo tipo VR F Adaptor type VR F

Code: VRF(diam.)(mat.)(fil.)



Raccordo Rapido MASCHIO filettato Maschio
Adaptor Male threaded Male

Filettatura/Thread : BSPP – BSPT – NPT

pollici/inch.	1/2"	3/4"	1"	1.1/4"	1.1/2"	2"	2.1/2"	3"	4"	5"	6"
diam.	50	75	100	125	150	200	250	300	400	500	600
L1	51,2	55	65,7	80,1	72,1	82,1	92,8	87,7	111,1	103,4	118,4
D1	32	32	36,6	45,5	53,5	62,9	75,7	91,4	119,5	145,6	175,9
D2	13,3	19	24,9	32,5	39,8	50,7	64,7	79,6	100	125,2	149,6
D3	20,6	25,5	31,9	41,6	47,1	59,4	74,9	87,7	112,7	137	163,2

Temperature Temperature	- 40°C / 240°C											
Dimensioni Dimentions	1/2"	3/4"	1"	1.1/4"	1.1/2"	2"	2.1/2"	3"	4"	5"	6"	8"
Pressioni barg Pressure barg	40	40	40	40	40	40	16	16	16	8	8	6

Materiali Materials

AISI 316 / ASTM A 351 CF8M / EN 14408/1

AISI 304 / ASTM A 276-986 / EN 1.4301

OTTONE / Brass

POLIPROPILENE / Moplen

ALLUMINIO / Alluminium

Acciaio al carbonio

Altri materiali fornibili su richiesta.

Other materials on requests

According to: U.S. MIL-C-27487/ DIN 2828 / UNI EN 14420